

Cirsmas novērtējums euro

Virsmēžniecība	Austrumlatgales Mežniecība	Rēzeknes	Kadastra Nr.	78920040101
Īpašums	Stoļerovas meži	Kvartāls	1	8
Crtes veids	kailcirte	visu gadu	Nogabali	Platība(ha)
				23.04.2018.
				Datums

Suga	Resnā lietkoksne m ³	Cena euro/m ³	Vērtība euro*	Vidējā lietkoksne m ³	Cena euro/m ³	Vērtība euro*	Tievā lietkoksne m ³	Cena euro/m ³	Vērtība euro*	Malka	Cena euro/m ³	Vērtība euro*
Priede	23,36	65	1097,92	2,88	60	120,96	3,22	60	135,24	1,8	29	19,8
Egle	24,45	65	1149,15	1,90	60	79,8	4	60	168	0,51	29	5,61
Bērzs	19,95	70	1037,4	4,02	50	128,64	9,9	56	376,2	2,55	29	28,05
Apse	25,29	60	1062,18	6,78	50	216,96	20,56	40	452,32	13,07	29	143,77
Melnalksnis	0,64	50	20,48	0,91	50	29,12	0	0	0	1,42	29	15,62
Baltalksnis				1,98	50	63,36				3,33	29	36,63
Liepa				0		0				0		0
Kopā	93,69		4367,13	18,47		638,84	37,68		1131,76	22,68		249,48
*Izmaksas euro/m³												18,00
Novērtēja												Vērtība kopā euro
												6387,21



Cirsmas novērtējums euro

Virsmēžniecība	Austrumlatgales	Mežniecība	Rēzeknes	Kadastra Nr.	78920040101
Īpašums	Stoleroņas meži		Kvartāls	1	16
Crtes veids	kailcirte	Izstrādes laiks	visu gadu	Nogabali	Platība(ha)
					23.04.2018.
				Datums	

Suga	Resnā lietkoksnē m ³	Cena euro/m ³	Vērtība euro*	Vidējā lietkoksnē m ³	Cena euro/m ³	Vērtība euro*	Tievā lietkoksnē m ³	Cena euro/m ³	Vērtība euro*	Malka	Cena euro/m ³	Vērtība euro*	
Priede	61,12	65	2872,64	21,37	60	897,54	2,77	60	116,34	2,14	29	23,54	
Egle	0,75	65	35,25	0,05	60	2,1	0,49	60	20,58	0,27	29	2,97	
Bērzs	1,57	70	81,64	7,88	50	252,16	16,26	56	617,88	3,96	29	43,56	
Apse	1,42	60	59,64	0,12	50	3,84	0,13	40	2,86	1,65	29	18,15	
Melnalksnis			0			0	0	0	0			0	
Baltalksnis						0						0	
Liepa				0		0				0		0	
Kopā	64,86		3049,17	29,42		1155,64	19,65		757,66	8,02		88,22	
											Vērtība kopā euro		5050,69

*Izmaksas euro /m³ 18,00

Novērtēja _____




Cirsmas novērtējums euro

Virsmēžniecība	Austrumlatgales	Mežniecība	Rēzeknes	Kadastra Nr.	78920040101
Īpašums	Stoļerovas meži		Kvartāls	1	Nogabali
Crtes veids	kailcirte	Izstrādes laiks	visu gadu	11	Platība(ha)
					23.04.2018.
					Datums

Suga	Resnā lietkoksne m ³	Cena euro/m ³	Vērtība euro*	Vidējā lietkoksne m ³	Cena euro/m ³	Vērtība euro*	Tievā lietkoksne m ³	Cena euro/m ³	Vērtība euro*	Malka	Cena euro/m ³	Vērtība euro*	
Priede	82,13	65	3860,11	10,06	60	422,52	6,78	60	284,76	1,99	29	21,89	
Egle	17,46	65	820,62	10,50	60	441	13,43	60	564,06	6,79	29	74,69	
Bērzs	8,18	70	425,36	5,05	50	161,6	17,86	56	678,68	2,4	29	26,4	
Apse			0			0	1,17	40	25,74	6,45	29	70,95	
Melnalksnis	0,76	50	24,32	0,53	50	16,96	0	0	0	0,94	29	10,34	
Baltalksnis						0						0	
Liepa				0		0				0		0	
Kopā	108,53		5130,41	26,14		1042,08	39,24		1553,24	18,57		204,27	
											Vērtība kopā euro		7930,00

*Izmaksas euro /m³ 18,00

Novērtēja




Cirsmas novērtējums euro

Virsmēžniecība	Austrumlatgales	Mežniecība	Rēzeknes	Kadastra Nr.	78920040101
Īpašums	Stoļerovas meži		Kvartāls	Nogabali	11
Crtes veids	kailcirte	Izstrādes laiks	visu gadu	Datums	23.04.2018.
			1		Platība(ha) 1,4

Suga	Resnā lietkoksne m ³	Cena euro/m ³	Vērtība euro*	Vidējā lietkoksne m ³	Cena euro/m ³	Vērtība euro*	Tievā lietkoksne m ³	Cena euro/m ³	Vērtība euro*	Malka	Cena euro/m ³	Vērtība euro*
Priede	41,61	65	1955,67	6,47	60	271,74	9,14	60	383,88	2,65	29	29,15
Egļe	52,54	65	2469,38	31,82	60	1336,44	29,42	60	1235,64	14,94	29	164,34
Bērzs	20,44	70	1062,88	27,57	50	882,24	56,21	56	2135,98	9,26	29	101,86
Apse	3,86	60	162,12	1,04	50	33,28	2,7	40	59,4	0,7	29	7,7
Melnalksnis	1,78	50	56,96	0,30	50	9,6	0	0	0	1,49	29	16,39
Baltalksnis						0						0
Liepa						0						0
Kopā	120,23		5707,01	67,20		2533,30	97,47		3814,90	29,04		319,44

*Izmaksas euro / m³ 18,00

Vērtība kopā euro 12374,65

Novērtēja _____ (Artis Supe)



Cirsmas novērtējums euro

Vīrsmežniecība	Austrumlatgales	Mežniecība	Rēzeknes	Kadastra Nr.	78920040101
Īpašums	Stoļerovas meži		Kvartāls	1	Nogabali
Crtes veids	kailcirte	Izstrādes laiks	visu gadu	13	Platība(ha)
					23.04.2018.
					Datums

Suga	Resnā lietkoksne m ³	Cena euro/m ³	Vērtība euro*	Vidējā lietkoksne m ³	Cena euro/m ³	Vērtība euro*	Tievā lietkoksne m ³	Cena euro/m ³	Vērtība euro*	Malka	Cena euro/m ³	Vērtība euro*					
Priede	171,92	65	8080,24	77,15	60	3240,3	20,06	60	842,52	9,58	29	105,38					
Egle	15,54	65	730,38	13,12	60	551,04	22,07	60	926,94	8,97	29	98,67					
Bērzs	21,63	70	1124,76	33,33	50	1066,56	41,27	56	1568,26	6,7	29	73,7					
Apse	1,55	60	65,1	2,75	50	88	1,8	40	39,6	1,69	29	18,59					
Melnalksnis	0,45	50	14,4	1,39	50	44,48	0	0	0	1,86	29	20,46					
Baltalksnis						0						0					
Liepa						0						0					
Kopā	211,09		10014,88	127,74		4990,38	85,2		3377,32	28,8		316,80					
*Izmaksas euro /m³												18,00					
												Vērtība kopā euro	18699,38				

Novērtēja _____



Cīrsmas novērtējums euro

Virsmežniecība	Austrumlatgales	Mežniecība	Rēzeknes	Kadastra Nr.	78920040101
Īpašums	Stoļerovas meži		Kvartāls	1	Nogabali
Crtes veids	kailcirte	Izstrādes laiks	visu gadu	3	Platība(ha)
					23.04.2018.
					Datums

Suga	Resnā lietkoksne m ³	Cena euro/m ³	Vērtība euro*	Vidējā lietkoksne m ³	Cena euro/m ³	Vērtība euro*	Tievā lietkoksne m ³	Cena euro/m ³	Vērtība euro*	Malka	Cena euro/m ³	Vērtība euro*	
Priede	5,07	65	238,29	1,01	60	42,42	0,54	60	22,68	0,1	29	1,1	
Egle	6,42	65	301,74	2,09	60	87,78	3,02	60	126,84	0,71	29	7,81	
Bērzs	18,75	70	975	6,18	50	197,76	12,06	56	458,28	0,64	29	7,04	
Apse			0			0			0			0	
Melnalksnis			0			0	0	0	0			0	
Baltalksnis				29,33	50	938,56				34,03	29	374,33	
Liepa				0		0				0		0	
Kopā	30,24		1515,03	38,61		1266,52	15,62		607,80	35,48		390,28	
											Vērtība kopā euro		3779,63

*Izmaksas euro /m³ 18,00

Novērtēja




Cirsmas novērtējums euro

Virsmēžniecība	Austrumlatgales	Mežniecība	Rēzeknes	Kadastra Nr.	78920040101
Īpašums	Stoļerovas meži		1	Nogabali	6
Crtes veids	kailcirte	Izstrādes laiks	visu gadu	Datums	23.04.2018.
				Platība(ha)	1,6

Suga	Resnā lietoksnis m ³	Cena euro/m ³	Vērtība euro*	Vidējā lietoksnis m ³	Cena euro/m ³	Tievā lietoksnis m ³	Cena euro/m ³	Vērtība euro*	Malka	Cena euro/m ³	Vērtība euro*	
Priede	149,42	65	7022,74	13,28	60	27,76	60	1165,92	4,75	29	52,25	
Egle	65,56	65	3081,32	9,06	60	26,66	60	1119,72	2,21	29	24,31	
Bērzs	47,35	70	2462,2	21,55	50	32,34	56	1228,92	2,78	29	30,58	
Apse	29	60	1218	14,74	50	10,22	40	224,84	21,25	29	233,75	
Melnalksnis	0,71	50	22,72	1,16	50	0	0	0	3,03	29	33,33	
Baltalksnis				11,29	50				18,26	29	200,86	
Liepa				0					0		0	
Kopā	292,04		13806,98	71,08		96,98		3739,40	52,28		575,08	
*Izmaksas euro /m ³											18,00	
											3739,40	
											52,28	
											575,08	
											20619,42	
											Vērtība kopā euro	20619,42

Novērtēja




"Stoļerovas meži", Stoļerovas pag., Rēzeknes nov.

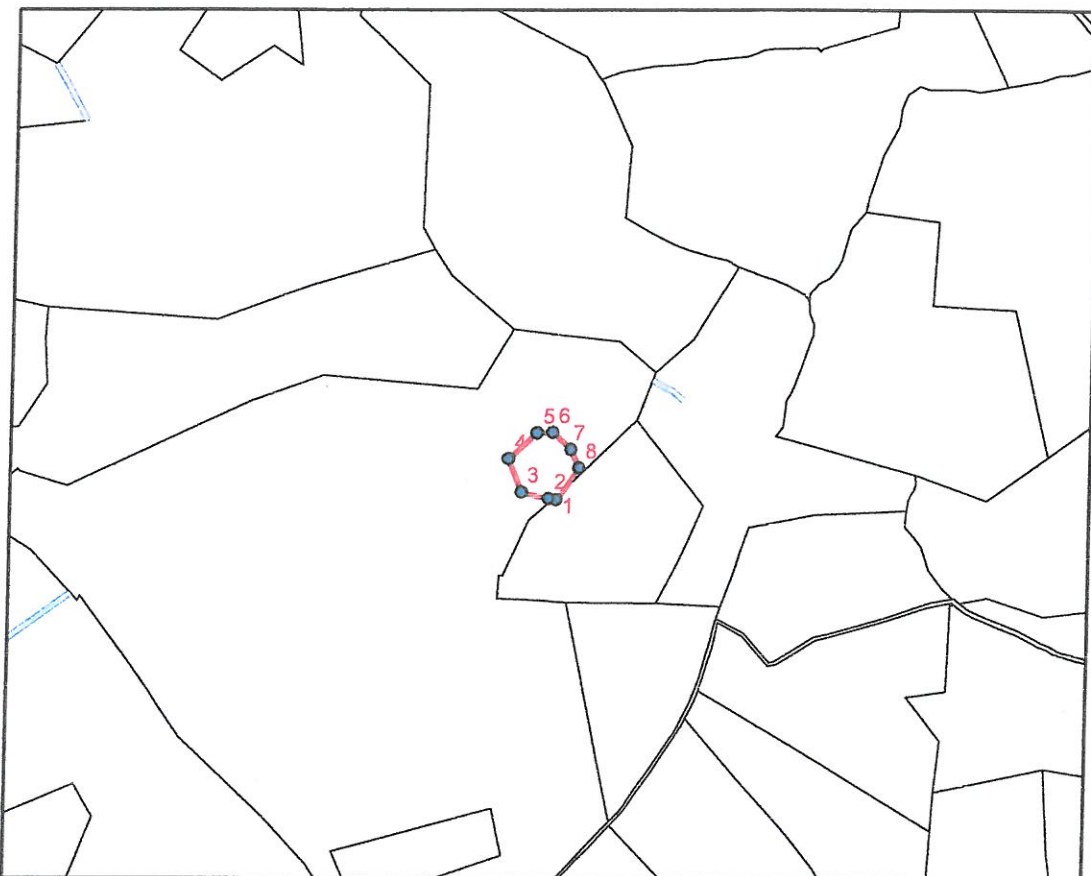
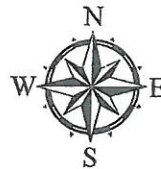
Kad.nr.7892-004-0101

1.kv.8.nog., Platība 0,6 ha

Cirsmas robežu skice

Galvenā cirte

Mērogs: 1:10 000



Cirsmas uzmērīšanas dati LKS 92 koordinātu sistēmā:

Virš.nr	X	Y
1	719514,69	254443,48
2	719504,37	254445,18
3	719467,82	254453,61
4	719450,62	254497,31
5	719487,88	254532,17
6	719508,65	254532,77
7	719533,16	254509,67
8	719544,61	254485,78

Uzmērīja:

Aivars Liehāncis

22.01.2018.

Zemes īpašnieks: *Aivars Lukša*

A. Lukša
30.01.2018.

apliecinu, ka cirsmas robeža apvidū ir zināma un zemes vienības robežzīmes un robežstigas ir ierīkotas un uzturētas apvidū atbilstoši normatīvajiem aktiem par zemes kadastrālo uzmērīšanu.

"Stoļerovas meži", Stoļerovas pag., Rēzeknes nov.

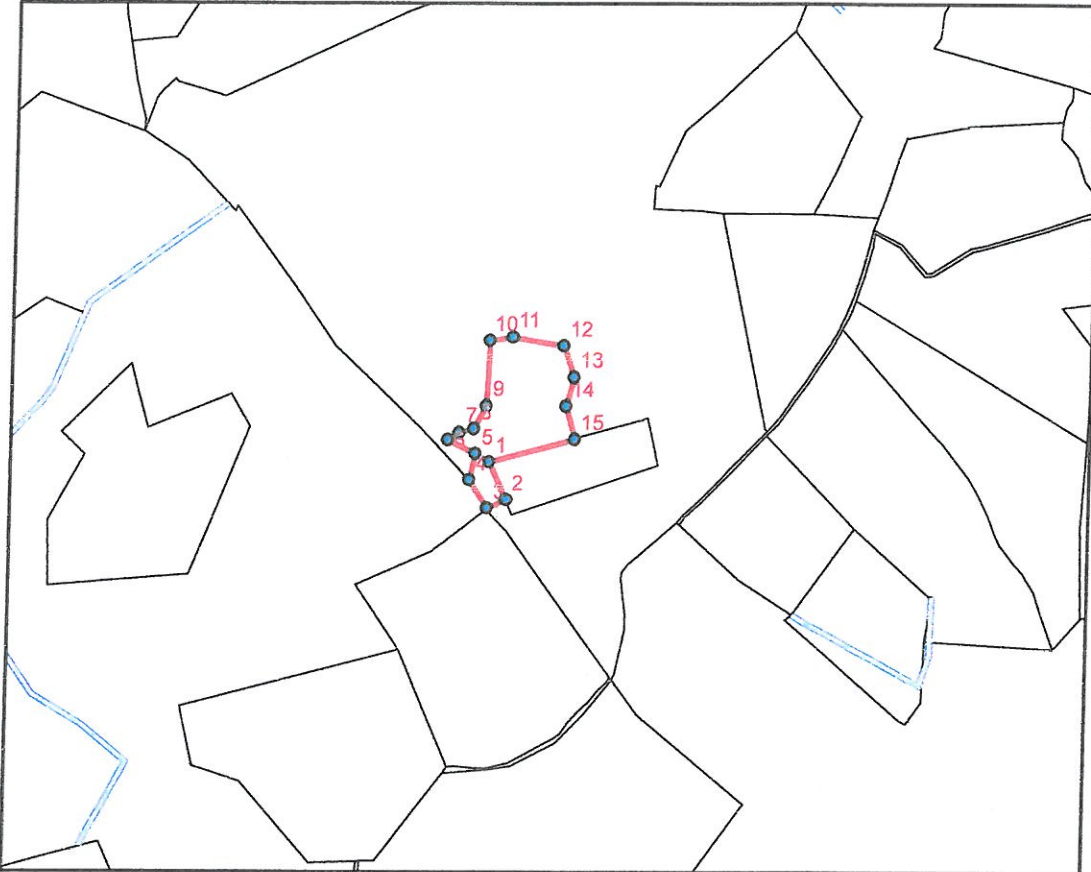
Kad.nr.7892-004-0101

1.kv.13.nog., Platība 2,0 ha

Cirsmas robežu skice

Galvenā cirte pēc caurmēra

Mērogs: 1:10 000



Cirsmas uzmērīšanas dati

LKS 92 koordinātu sistēmā:

Virsnr	X	Y
1	719226,63	253977,36
2	719250,07	253927,44
3	719225,07	253916,16
4	719200,44	253953,28
5	719208,23	253988,45
6	719170,89	254007,06
7	719186,28	254016,49
8	719205,42	254021,48
9	719221,41	254052,06
10	719224,52	254137,94
11	719254,91	254142,82
12	719323,81	254131,34
13	719338,64	254090,13
14	719327,74	254051,76
15	719341,12	254007,76

Uzmērīja:

Aivars Helbards

22.01.2018.

Zemes īpašnieks: *Aivars Lukša*

A. Lukša
30.01.2018.

apliecinu, ka cirsmas robeža apvidū ir zināma un zemes vienības robežzīmes un robežstigas ir ierīkotas un uzturētas apvidū atbilstoši normatīvajiem aktiem par zemes kadastrālo uzmērīšanu.

"Stoļerovas meži", Stoļerovas pag., Rēzeknes nov.

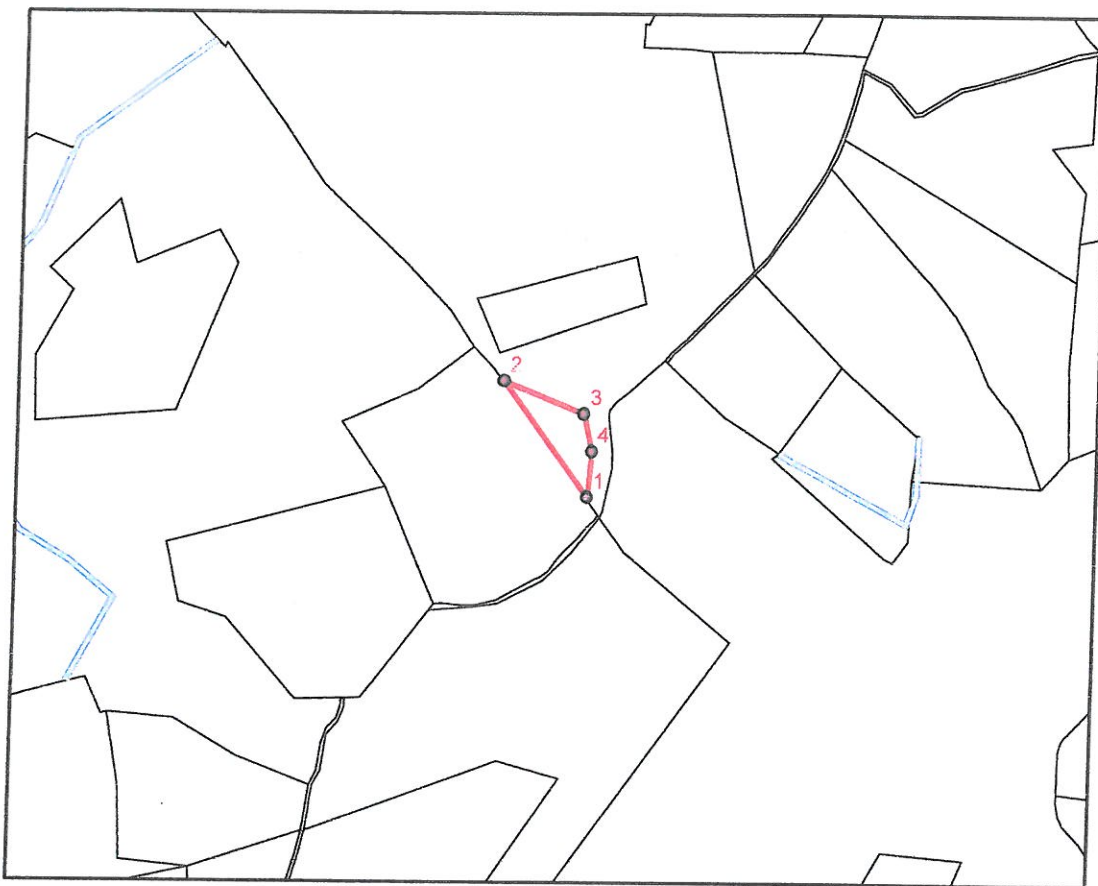
Kad.nr.7892-004-0101

1.kv.16.nog., Platība 0,6 ha

Cirsmas robežu skice

Galvenā cirte pēc caurmēra

Mērogs: 1:10 000



Cirsmas uzmērīšanas dati LKS 92 koordinātu sistēmā:

Virš.Nr	X	Y
1	719378,72	253715,92
2	719264,69	253870,04
3	719372,29	253826,79
4	719383,76	253776,78

Uzmērīja:

Aivars Lielbārdis

22.01.2018.

Zemes īpašnieks:

Aivars Lukša

A. Lukša
30.01.2018.

apliecinu, ka cirsmas robeža apvidū ir zināma un zemes vienības robežzīmes un robežstigas ir ierīkotas un uzturētas apvidū atbilstoši normatīvajiem aktiem par zemes kadastrālo uzmērīšanu.

"Stoļerovas meži", Stoļerovas pag., Rēzeknes nov.

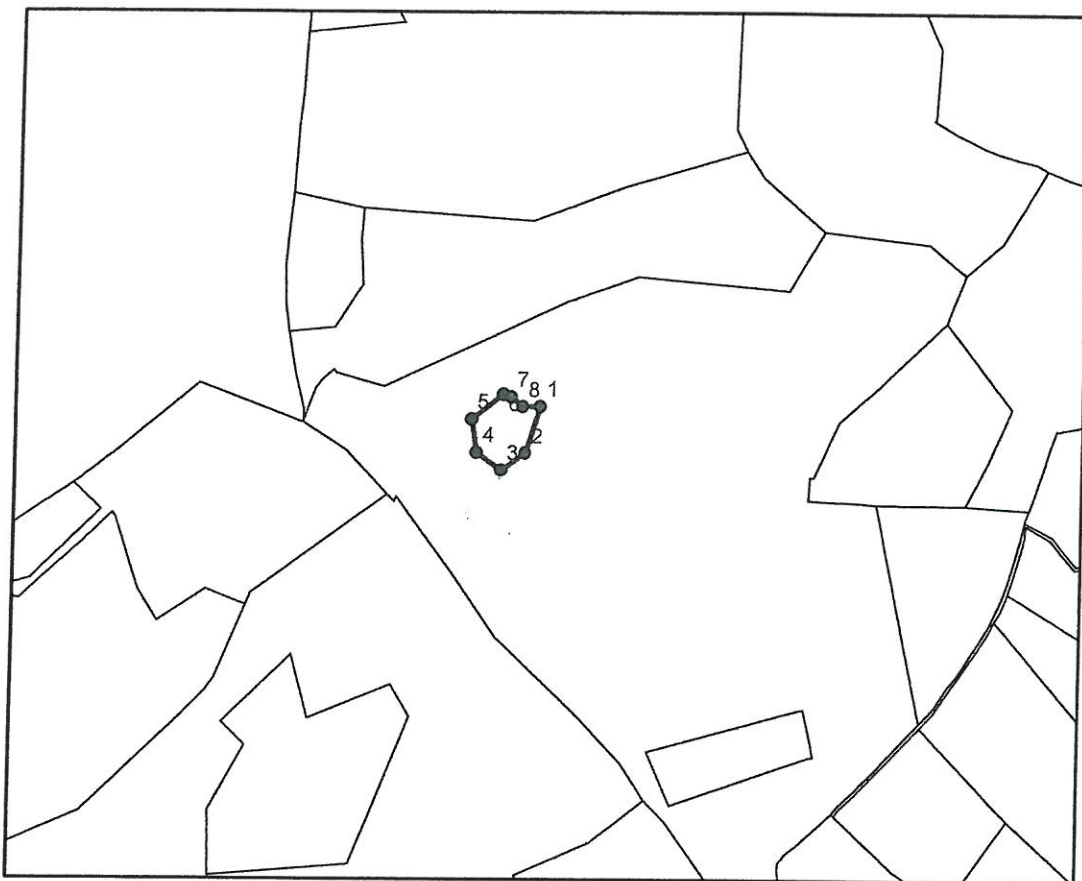
Kad.nr.:7892-004-0101

1.kv.11. nog., Platība 0,6 ha

Cirsmas robežu skice

Galvenā cirte pēc caurmēra

Mērogs: 1:10 000



Cirsmas uzmērīšanas dati LKS 92 koordinātu sistēmā:

Virš.Nr	X	Y
1	719076,25	254435,95
2	719056,77	254374,02
3	719024,14	254351,40
4	718991,61	254375,14
5	718984,22	254419,12
6	719025,61	254451,48
7	719036,15	254448,66
8	719051,96	254435,77

Uzmērīja: Aldis Bukšs

15.03.2018.

Zemes īpašnieks:

03.04. 2018.

apliecinu, ka cirsmas robeža apvidū ir zināma un zemes vienības robežzīmes un robežstigas ir ierīkotas un uzturētas apvidū atbilstoši normatīvajiem aktiem par zemes kadastrālo uzmērīšanu.

"Stoļerovas meži", Stoļerovas pag., Rēzeknes nov.

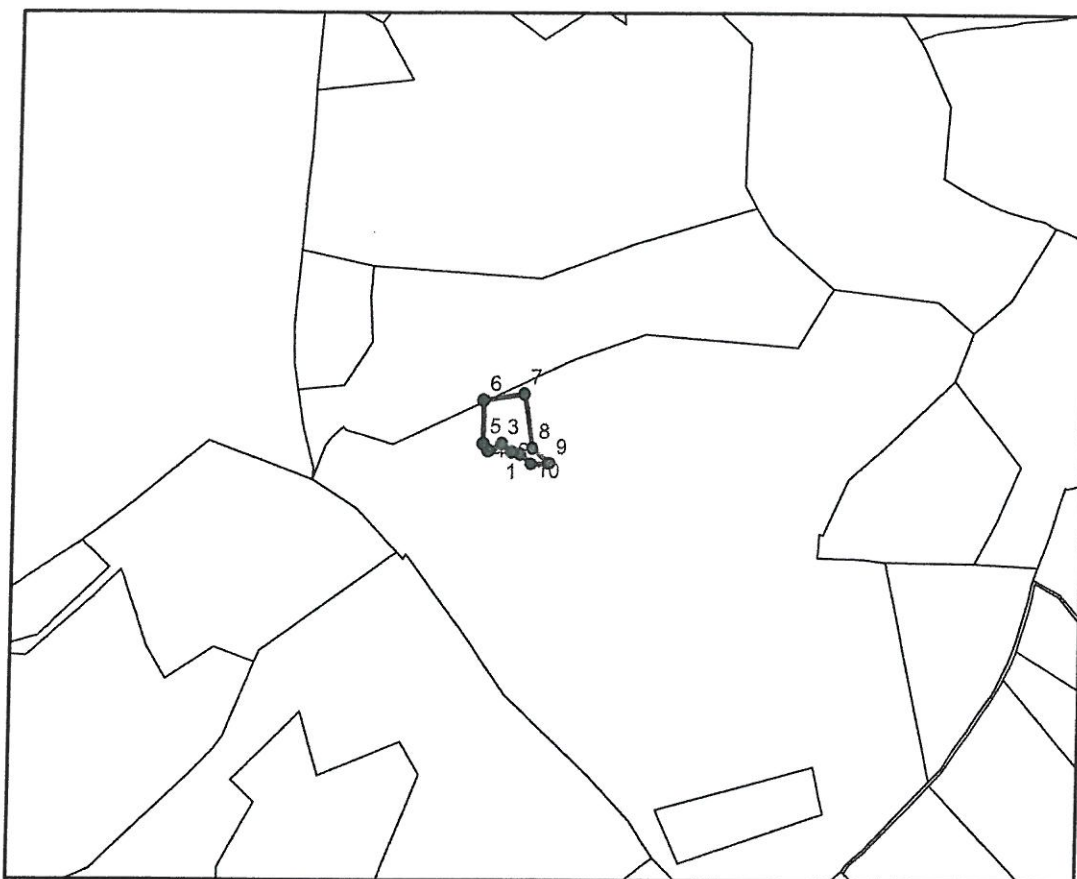
Kad.nr.:7892-004-0101

1.kv.3. nog., Platība 0,5 ha

Cirsmas robežu skice

Galvenā cirte

Mērogs: 1:10 000



Cirsmas uzmērīšanas dati LKS 92 koordinātu sistēmā:

Virš.nr	X	Y
1	719036,03	254448,63
2	719025,79	254451,56
3	719011,63	254462,31
4	718993,68	254453,44
5	718987,48	254462,70
6	718987,49	254520,15
7	719041,53	254528,17
8	719053,68	254456,36
9	719076,30	254436,00
10	719051,92	254435,88

Uzmērīja: Aldis Bukšs

15.03.2018.

Zemes īpašnieks:

03.04.2018.

apliecinu, ka cirsmas robeža apvidū ir zināma un zemes vienības robežzīmes un robežstigas ir ierīkotas un uzturētas apvidū atbilstoši normatīvajiem aktiem par zemes kadastrālo uzmērīšanu.

"Stoļerovas meži", Stoļerovas pag., Rēzeknes nov.

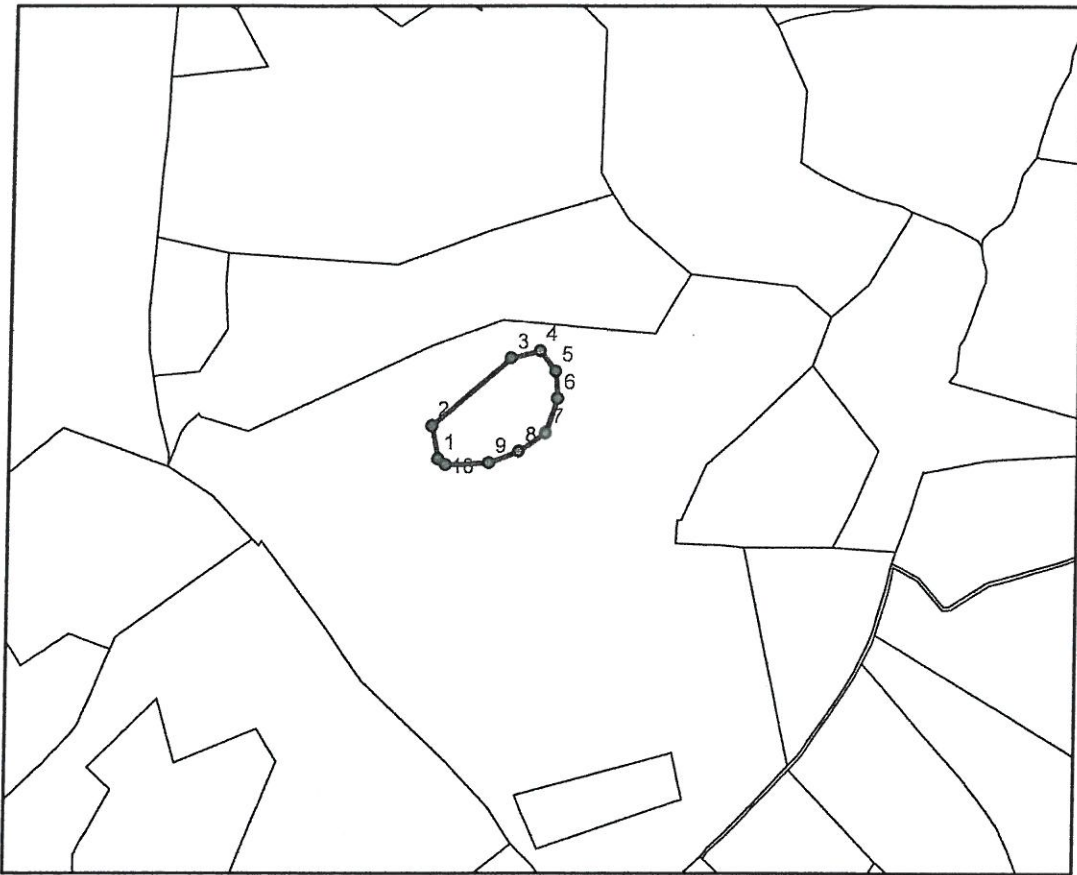
Kad.nr.:7892-004-0101

1.kv.6. nog., Platība 1,6 ha

Cirsmas robežu skice

Galvenā cirte

Mērogs: 1:10 000



Cirsmas uzmērīšanas dati LKS 92 koordinātu sistēmā:

Virsnr	X	Y
1	719118,12	254424,02
2	719109,74	254468,23
3	719215,23	254557,52
4	719253,67	254567,32
5	719274,77	254540,28
6	719277,99	254504,34
7	719262,56	254458,70
8	719226,98	254434,29
9	719186,37	254419,40
10	719128,64	254416,79

Uzmērīja: Aldis Bukšs

15.03.2018.

Zemes īpašnieks:

03.04.2018

apliecinu, ka cirsmas robeža apvidū ir zināma un zemes vienības robežzīmes un robežstigas ir ierīkotas un uzturētas apvidū atbilstoši normatīvajiem aktiem par zemes kadastrālo uzmērīšanu.