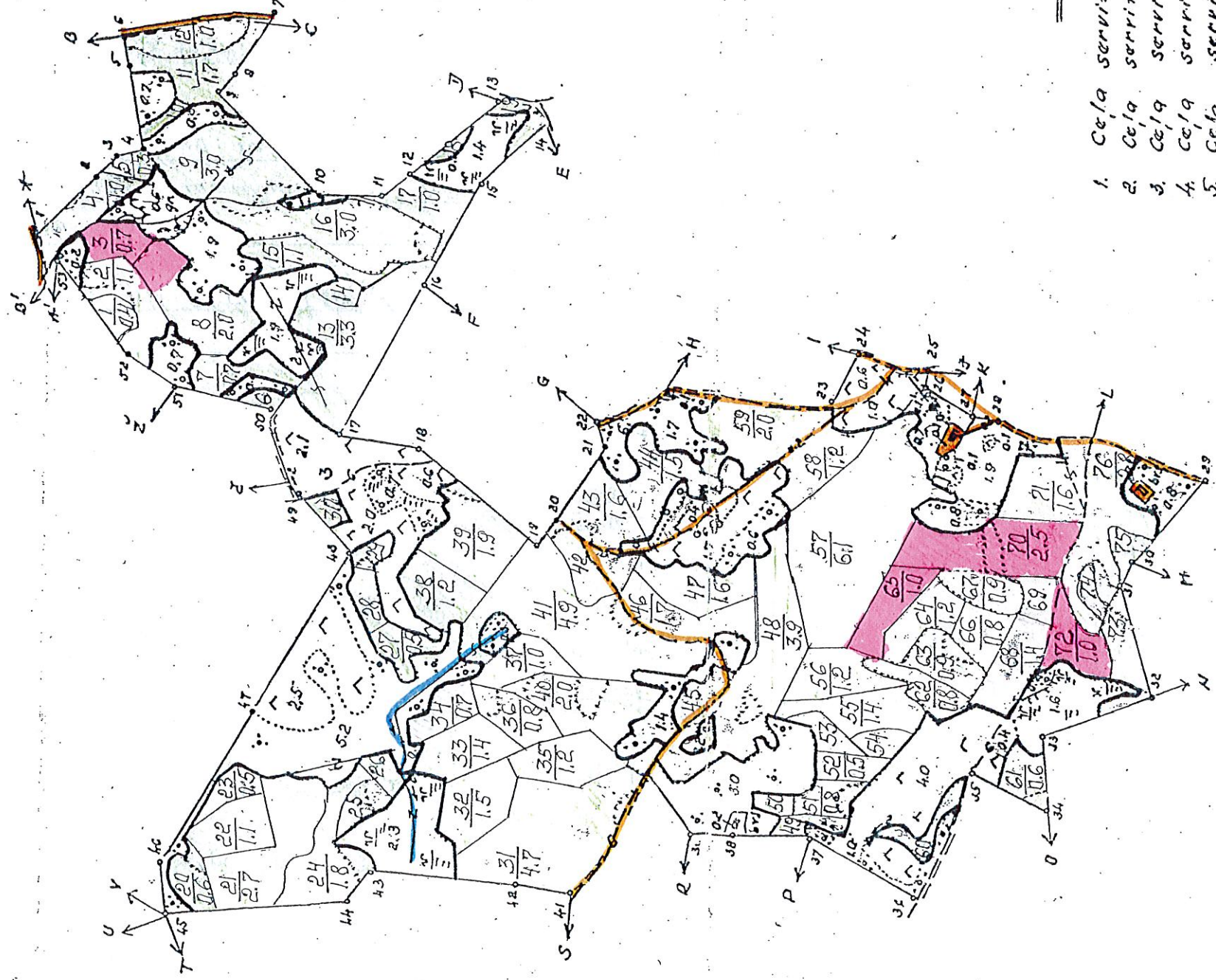
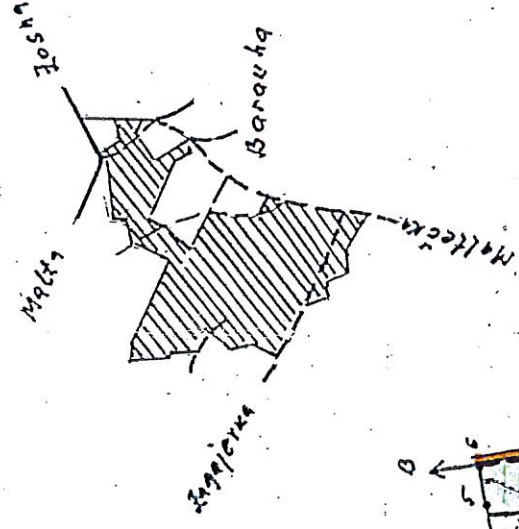


EKSPLIKĀCIJA

ZEMES LIETOŠANAS VEIDI

Zemes gabuma Nr.	Kopliktība	TALSKAITĀ					Zem ūdeņiem	Zem ekām un pagalmiem	Zem ceļiem	Pārējās zemes	No lauksaimniec. zemes nosus.
		Ar zemzemes izmantojamo zemi	Angļu dārzi	Pļavas	Gorbos	Meži					
1.	1425	10.2	4.1	1.57	1.71	7.2	0.4	0.0	2.5	1.1	—

ZEMĒS IZVIETOJUMA SHĒMA



Aprobošojumi:

1. Ceļa servitūts	8 m	0.5 km	0.449
2. Ceļa servitūts	6 m	0.2 km	0.149
3. Ceļa servitūts	6 m	0.25 km	0.249
4. Ceļa servitūts	6 m	0.25 km	0.149
5. Ceļa servitūts	4 m	0.3 km	0.149
6. Ceļa servitūts	4 m	0.6 km	0.149
7. Ceļa servitūts	6 m	0.4 km	0.149
8. Ceļa servitūts	6 m	0.9 km	0.549

ROBEŽU APRAKSTS

- No A līdz B. Elenka saimniecība zeme
- " B " C. Maltai pag. pašvaldības zeme
- " C " J. Saimniecība, Grantokalni zeme
- " J " E. Maltai pag. pašv. zeme
- " E " F. Jvančukova saimn. zeme
- " F " G. Maltai pag. pašv. zeme
- " G " H. P. Jvančukova saimn. zeme
- " H " I. Saimn. " Skutāni " zeme
- " I " J. Maltai pag. pašv. zeme
- " J " K. V. Suharčevska saimn. zeme
- " K " L. P. Kropa saimn. zeme
- " L " M. Saimn. " Černoļeja " zeme
- " M " N. J. Jvančova saimn. zeme
- " N " O. Saimn. " Eglumāja " zeme
- " O " P. Saimn. " Čirnoļeja " zeme
- " P " R. Maltai pag. pašv. zeme
- " R " S. Saimn. " Drozdovica " zeme
- " S " T. L. Safonova saimn. zeme
- " T " U. Maltai pag. pašv. zeme

- No U līdz V. L. Safonova saimn. zeme
- " V " Z. Maltai pag. pašv. zeme
- " Z " A'. Saimn. " Grantokalni " zeme
- " A' " B'. Saimn. " Andri " zeme
- " B' " A. Saimn. " Bečdīpale zeme
- " A " A'. L. Safonova saimn. zeme

Kontūru fotokartes Nr. 2204  
 Nr. zemes ierīcības projekta 132-1

VZD Latgales reģionālā nodalī	
Nekustāma īpašuma formēšanas birojs Rēzeknē	
vadītājs	J. Tautkulis
mērnīeks	A. Pranci
kamerālists	A. Pļavāns
	17.12.99
	23.12.99