
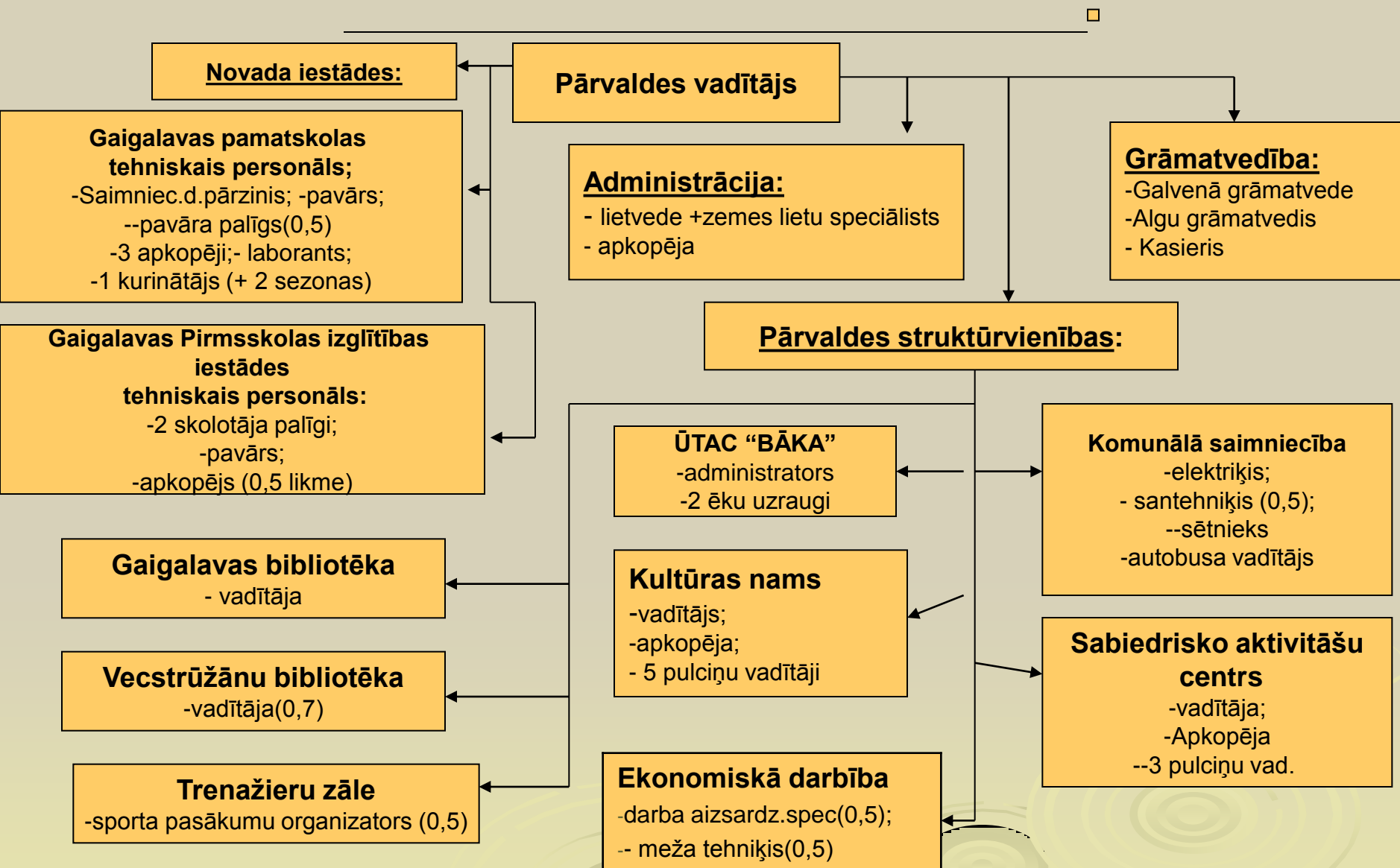


Gaigalavas pagasta pārvaldes

2014.gada budžeta
plāns

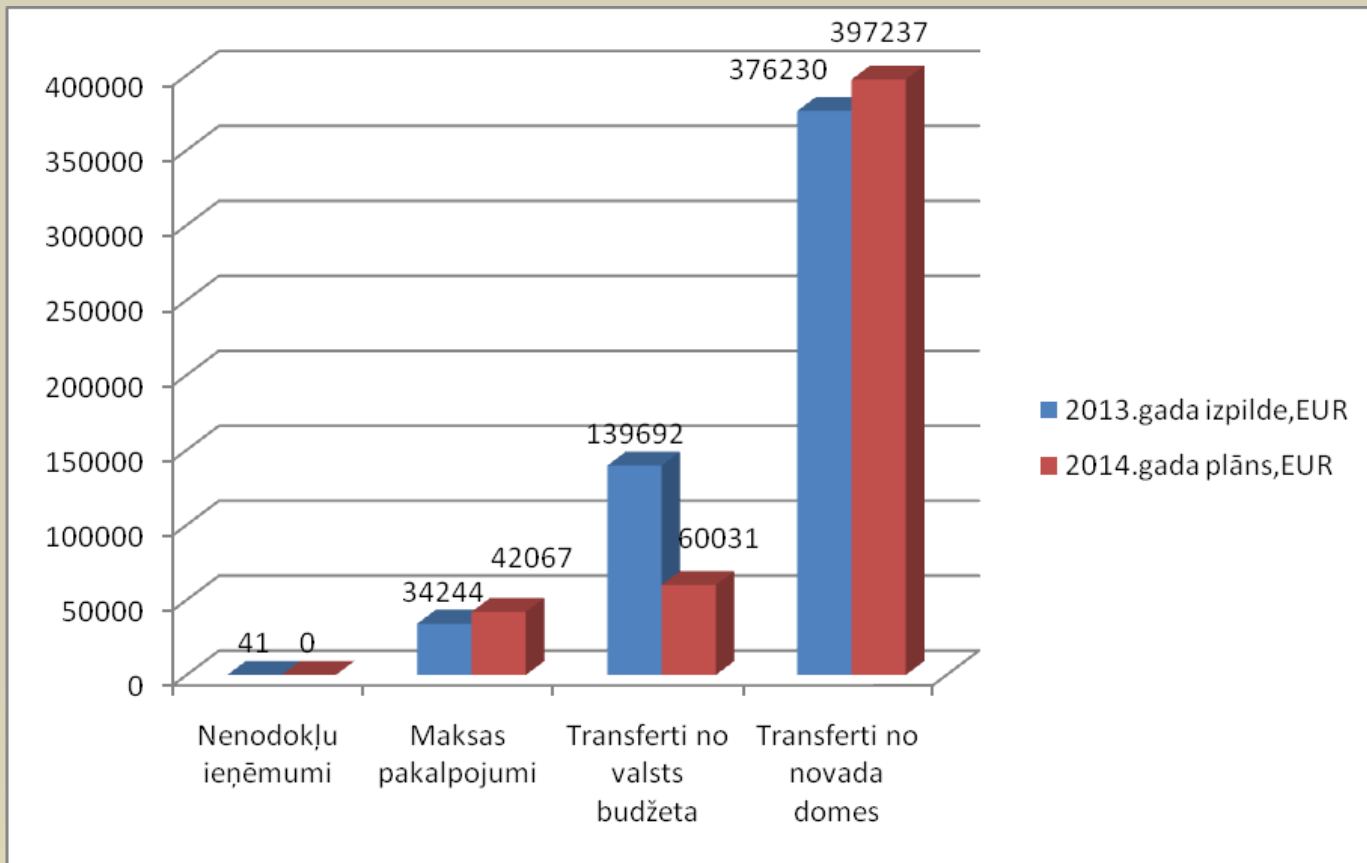


Pārvaldes struktūra



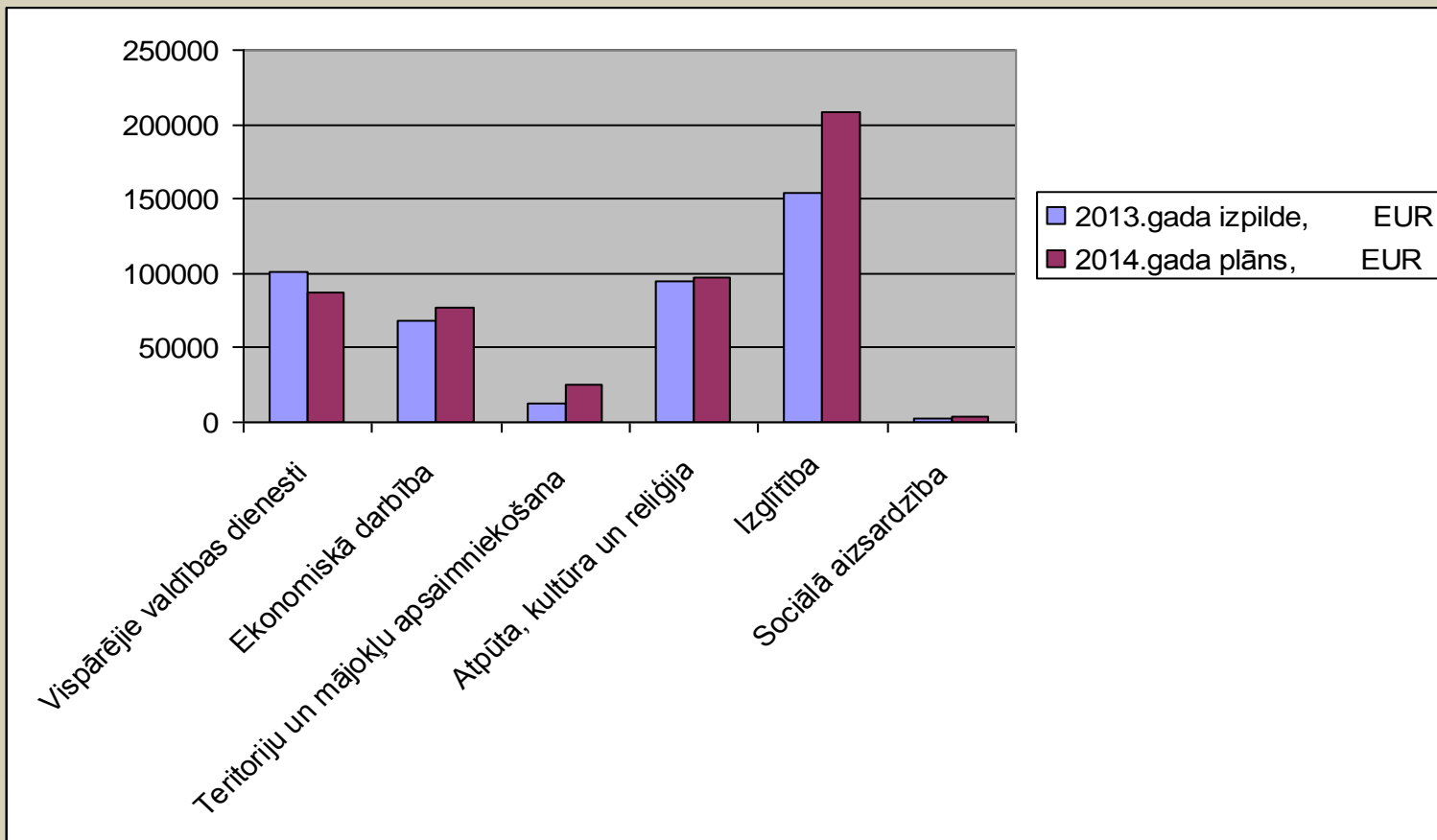
Ieņēmumi 2014.gadā

Kods	Koda nosaukums	2013.gads izpilde		2014.g. plāns
		LVL	EU	EU
	Naudas līdzekļu atlikums gada sākumā	15246	20373	20373
08.6.3.3	Procentu ieņēmumi par kontu atlikumiem	2	3	
18.6.3.0.	Pašvaldību no valsts budžeta iestādēm saņemtie transferti ES polit.instr. un pār.ārv.fin.palīdz. līdzfin. projektiem	89180	127297	60031
19.3.0.0	Pašvaldības iestāžu saņemtie transferti no augstākas iestādes	264415.56	370182	397237
21.3.0.0.	Ieņēmumi no budžeta iestāžu sniegtajiem maksas pakalpojumiem un citi pašu ieņēmumi	23987	33583	42067
	Ieņēmumi no vecāku maksām	2947	4126	4269
	Ieņēmumi par pārējo dokumentu izsniegšanu un pārējiem kancelejas pakalpojumiem	63	88	92
	Ieņēmumi par telpu nomu	3386	4740	5691
	Ieņēmumi no kustamā īpašuma iznomāšanas	202	283	283
	Ieņēmumi par zemes nomu	2311	3235	5691
	Ieņēmumi no biļešu realizācijas	944	1322	1280
	Ieņēmumi par dzīvokļu un komunālajiem pakalpojumiem	4740	6636	13375
	Citi ieņēmumi par maksas pakalpojumiem	9475	13265	12806
	Aizņēmums no valsts kases			64068
	Kopā ieņēmumi	377605	551438	583756



Pamatbudžeta izdevumi pa funkcionālajām kategorijām 2013.-2014.gads

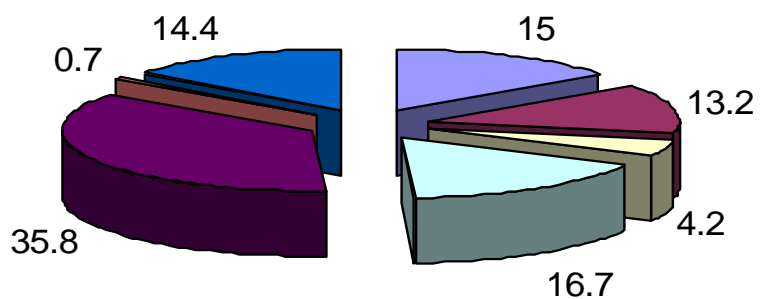
Klasif. kods	Rādītāju nosaukums	2013.Gada izpilde EUR	2014.Gada plāns EUR	Izmaiņas EUR (+/-)	Īpatsvars 2014 %
01.000	Vispārējie vadības dienesti	100 708	87 422	- 13 286	15
04.000	Ekonomiskā darbība	67 993	77 037	+9044	13,2
06.000	Teritoriju un mājokļu apsaimniekošana	12 444	24 946	+12 502	4,2
08.000	Atpūta, kukltūra un reliģija	95 323	97 833	+2510	16,7
09.000	Izglītība	153 600	208 261	+54 661	35.8
10.000	Sociālā aizsardzība	2075	4340	+2265	-0,7
	Izdevumi kopā	432 143	499 839	+67 696	-
	Aizņēmuma atmaksa	153 515	83 917	-69 598	14,4
	Pavisam kopā	585 658	583 756	-1902	100



2.attēls. Gaigalavas pagasta pārvaldes pamatbudžeta izdevumi pa funkcionālajām kategorijām 2013.-2014.gads, EUR

Īpatsvars 2014.gadā,%

Īpatsvars 2014.gadā,%



- Vispārējie valdības dienesti
- Ekonomiskā darbība
- Teritoriju un mājokļu apsaimniekošana
- Atpūta, kultūra un reliģija
- Izglītība
- Sociālā aizsardzība
- AIZŅĒMUMA ATMAKSA

Izdevumu tāme

Pamatbudžeta izdevumu kopsavilkuma tāme 2014.gadam

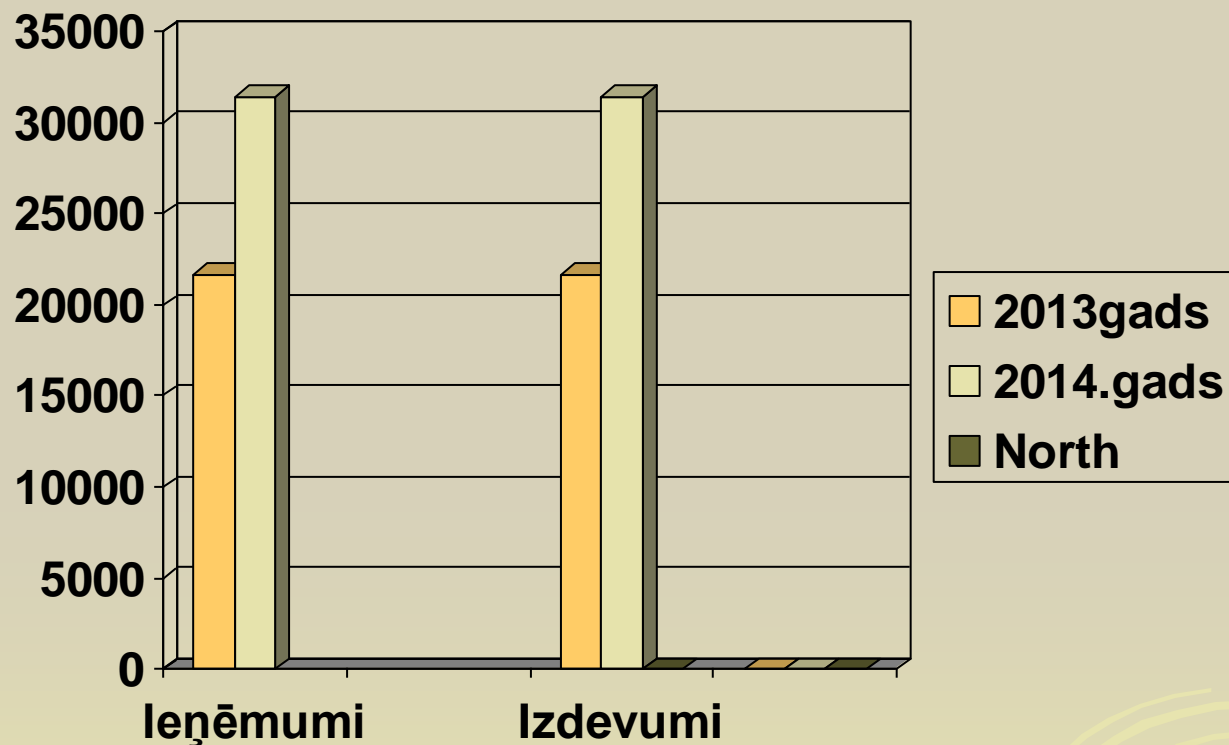
Vald.funkc. klasif.kods	Koda nosaukums	Izdevumi gadam	tajā skaitā pa izdevumu ekonomiskās klasifi.kodiem												01.000
			1100	1200	2100	2200	2300	2400	2500	3200	4200	4300	5200	6200	
.01.110	Pagasta pārvalde (iesk.grāmatv.)	85430	49031	13768	14	13728	8761		128						
.01.721	Pašv.budž.iekš.valsts parāda dar.	1992										1992			
.04.122	Vispār.nod.j.p.(darba prakt.pas.)	37059	2319	548		114								34078	
.04.900	Pār.citur nekl.ekon.d.,UTC"Bāka"	33337	13884	3751		7089	8115						498		
.06.600	Teritoriju un mājokļu apsaimniek.	24946	16323	4111		4042	313		157						
.08.100	Atp.un sporta p.(sab.aktiv.centrs)	20693	12020	3271		2390	1864						1148		
.08.100	Atpūtas un sporta p.(tren.zāle)	4211	2322	633		263	993								
.08.100	Atpūtas un sporta p.(līdzf.proj.)	4170								4170					
.08.210	Bibliotēka(Gaigalavas bibl.)	10587	4952	1349	46	1302	1515	569					854		
.08.210	Bibliotēka(Vecstružānu bibl.)	8077	3466	943		1135	1160	590					783		
.08.230	KN,kлубi	51195	21606	5730	100	8957	13702								
.09.100	Pirmsskolas izglīt.iestāde	40171	16968	4508	14	5225	12346		114				996		
.09.210	Vispārējā izglītība	88554	34281	9165	94	11471	30774	285	142				2342		
.09.210	Vispārējā izglītība(projekts)	75125											75125		
.09.600	Izglītības papildu pakalpojumi	4411				4411									
.10.400	Bāriņtiesa	3330				747	2320						263		
.04.900	Pārējā citur neklas.ek.darb.(b.n.)	6641	4798	1132		711									
.10.910	Sociālais dienests	1010				284	726								
		0													
		0													
	Aizņēmumu atmaksa	83917													
	Kopā izdevumi 2014.gadā	583756	181970	48909	268	61869	82589	1444	541	4170	0	1992	82009	34078	
klasif.kods	Kopā izdevumi 2013.gadā	425206	165238	44804	221	51817	73325	1502	668	3703		1584	50434	31910	
	Izdevumu samaz. Pieaugums	158550	16732	4105	47	10052	9264	-58	-127	467		408	31575	2168	

Speciālais budžets

Speciālā budžeta ieņēmumi un izdevumi 2014.gadam

Budžeta klasifikāc. kodi	Ieņēmumu un izdevumu nosaukums	Kopā ieņēm.un izdevumi gadam	tai skaitā:	
			Autoceļu fonds	Pārējie spec.budž. līdzekļi
	Ieņēmumi kopā	31409	31409	
	Naudas līdz.un noguld. atlik.gada sākumā	3485	3485	
19.3.0.0	Pašvaldības iestāžu saņemtie transferti no augstākas iestādes	27924	27924	
21.3.0.0.	Ieņēm.no budž.iest.sniegt.maksas pak.	0		
21.4.0.0.	Pār.iepr.nekl.maksas pak.un citi pašu ieņ.	0		
	Izdevumi atb.ekonomisk.kategor.	31409	31409	
1100	Atalgojums	1423	1423	
1200	Darba devēja v. soc.apdroš.oblig.iemaks.	336	336	
2100	Komand.un dien.brauc.	0		
2200	Pakalpojumi	27943	27943	
2300	Krājumi,mater,energores.un invent.	1707	1707	
5100	Nemateriālie ieguldījumi	0		
5200	Pamatlīdzekļi	0		

Pašvaldības autoceļu uzturēšanas līdzekļu apjoms un izlietojums LVL



2013.gadā realizētie projekti

Projekta iesniedzējs	Projekta nosaukums	Projekta summa Ls	Pagasta pārvaldes līdzfinansējums Ls
Gaigalavas pagasta pārvalde 2013-2014.gads	Gaigalavas pagasta sporta laukuma rekonstrukcija	63458,55	31784
	Gaigalavas saietā nama zāles rekonstrukcija	14999	3934
Biedrība "Aktīvistī"	Sporta un atpūtas aktivitāšu dažādošana Strūžānu ciemā	4970	497
Biedrība "Lubāna vilnis"	Ziemas sporta aktivitāšu dažādošana un uzlabošana Gaigalavas pagastā	2600	260
Biedrība "Radītprieks"	Tautas tērpu iegāde Gaigalavas jauniešu deju kolektīvam "Krēslīte"	3774	377,40
Biedrība "Svētenis"	Apgūsti zvejniecību - rotaļājoties	14 266,50	1426,65

2014.gadā realizējamie un atbalstāmie projekti

Projekta iesniedzējs	Projekta nosaukums	Projekta summa EUR	Pagasta pārvaldes līdzfinansējums EUR
Gaigalavas pagasta pārvalde 2013-2014.gads	Gaigalavas pagasta sporta laukuma rekonstrukcija	63458,55 Ls	31784 Ls
		90293,38 EUR	45224,55 EUR
Biedrība "Lubāna vilnis"	Niedru pļaujmašīnas iegāde niedru izpļaušanai un ūdens kvalitātes uzlabošanai Gaigalavas pagasta teritorijā esošajos Kvāpānu dīķos un Lubāna ezerā	27746	2775
Biedrība "Radītprieks"	Jauniešu centra izveide un telpu labiekārtošana Gaigalavas pagastā	5976	597
Biedrība "Svētenis"	Ģimeņu klubiņa izveide Gaigalavas pagastā	8537	798

Plānotie darbi un pamatlīdzekļu iegāde 2014.gadā (EUR)

Gaigalavas pamatskola	Malkas noliktavas rekonstrukcija <u>Pamatlīdzekļu iegāde:</u> Dators-1gab Projektors-2gab Grāmatas	4200 700 1100 626
SAC	Ledusskapis, trimmeris, dators	1148
Bibliotēkas	Grāmatas	1637
ŪTAC BĀKA	Trimmeris	498
Bāriņtiesa	Metāla skapis	263
Gaigalavas PII	Portatīvais dators, izdales galds	996

Aizņēmuma valsts kasē atmaksas grafiks (EUR)

Projekts	2013	2014	2015	2016	2017
Gaigalavas saietā nama telpu vienkāršotā rekonstrukcija un teritorijas labiekārtošana	155 124	32 296	11 941	0	0
Gaigalavas pagasta sporta aktivitāšu pilnveidošana	0	53 612	8 224	19 946	18 023
Kopā	155 124	68 5908	20 165	19 946	18 023

Paldies par uzmanību

